

Contacts

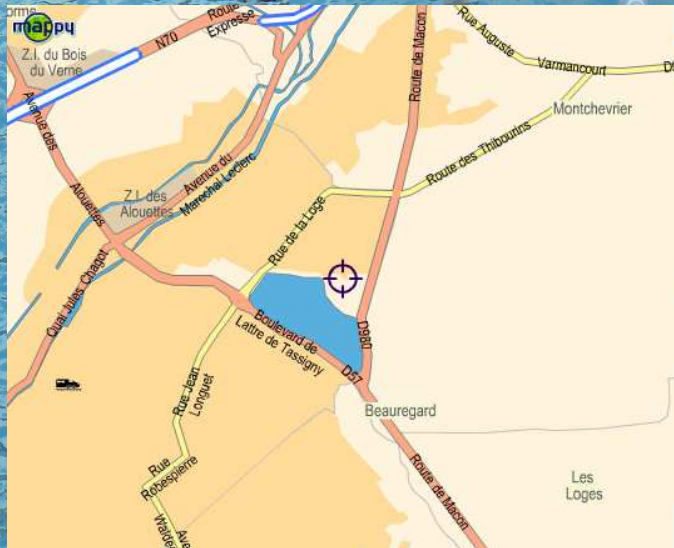
Présidente : Anne GIROUX
Entraîneur : Cyril ROUX

Adresse : Montceau Olympic Natation
2 rue du Commandant Mouchotte
71300 MONTCEAU LES MINES

Téléphone/ fax : 03 85 57 16 98

Email :
montceau.olympic.natation@wanadoo.fr

Plan d'accès



Retrouvez toutes ces infos et plus encore sur le site Internet de Montceau Olympic Natation

<http://abcnatation.com/natation/bourgogne/71/mon>

Nos Partenaires



CONTACT IMMOBILIER MONTCEAU
03.85.58.53.62

Tony ZITO

9 rue de Saint Gengoux 71300 MONTCEAU les MINES

Immo'Graphic
Dufrais

2104 rue Jean JAURES
71410 Sanvignes-Les-Mines
Tél. 03 85 67 10 77

AVIVA
23 QUAI GENERAL DE GAULLE
71300 MONTCEAU LES MINES
Tel: 03 85 57 25 85

Hotel NotA Bona

70, quai Jules Chagot
71300 Montceau les mines
Tél: 03.85.69.10.15

ARCADIE
159 Route Macon
71300 Gourdon
Tél: 03 85 58 19 61



19, Rue de Laon
71300 MONTCEAU Les MINES
Tél : 03 85 58 72 59

VINTERSPORT

15, Rue Carnot
71300 MONTCEAU Les MINES
Tél. : 03.85.67.93.90



8, rue Blanqui
71300 Montceau les mines
Tél: 0 810 635 048

Cellier du Plessis

39 route de Mâcon 71450 Blanzay
03.85.58.79.95

Grillhotel
Restaurant L'IROKO

av. du Maréchal Leclerc
71300 Montceau les mines
TÉL: 03 85 57 49 49

BOUCHERIE
LE BON BOEUF

36 Bis Rue Coudraie
71300 Montceau Les Mines
Tél: 03 85 57 43 38



1bis, Rue de Chatillon
71300 MONTCEAU LES MINES
Tél : 03.85.67.93.93

le relais des perrons

71300 MONT ST Vincent
Tél : 03 85 79 80 87



la Communauté
de Communes
de Montceau

CONSEIL
GENERAL SAÔNE
& LOIRE



MONTCEAU OLYMPIC NATATION

2ème

MEETING REGIONAL

MASTERS

de Montceau



Dimanche 17 Mai 2009

Centre Nautique Municipal
de Montceau les Mines

Caractéristiques du bassin



Bassin de 50m homologué 8 couloirs.
Bassin d'échauffement / récupération.
Chronométrage électronique.

Déroulement des épreuves

Règlement FFN.
Classement au temps pour toutes les courses, pas de finales.
Les séries se disputent toutes catégories confondues.

Programme

OP : ouverture des portes
DE : Début des épreuves

<u>Dimanche matin:</u>	<u>Dimanche après midi:</u>
OP: 8h30	OP: 13h30
DE:10h00	DE: 14h30
1- 50m Papillon D	11- 100mPap D
2- 50mPapillon M	12- 100mPap M
3- 100m Dos D	13- 50m Dos D
4- 100m Dos M	14- 50m Dos M
5- 50m Brasse D	15- 100m BR D
6- 50m Brasse M	16- 100m BR M
7- 100m NL D	17- 50m NL D
8- 100m NL M	18- 50m NL M
9- 200m 4N D	19- 200m NL D
10- 200m 4N M	20- 200m NL M

Catégories d'âge

Ce meeting est ouvert aux catégories
- **C0** : 20/24 ans.
- **C1** (1980/1984) à **C15** (1914 et avant)

Récompenses

Les 3 premiers de chaque course seront récompensés ainsi que le premier de chaque catégorie d'âge.

Engagements

4 euros par courses.

A envoyer avant le **30 Avril 2009.**

Code informatique : **428**