

# STATISTIQUES sur les LICENCES

Mise à jour du 15 septembre 2011

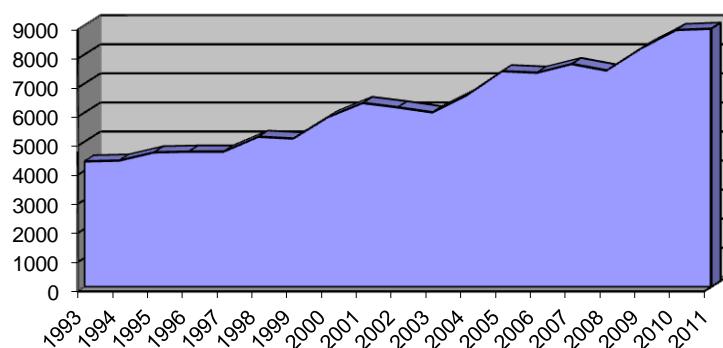
## Les EFFECTIFS - Les Licences par Départements

DEPARTEMENTS	1993	1994	1995	1996	1997	1998	1999	2000	2001	2002	2003	2004	2005	2006	2007	2008	2009	2010	2011	2012
AUDE	608	562	574	547	531	600	620	660	737	717	681	749	705	977	942	1046	1209	1365	1207	
GARD	1028	1058	1217	1178	1134	1174	1183	1696	1956	1978	1926	2258	2818	2616	2717	2499	2827	3010	3071	
HERAULT	1486	1487	1513	1697	1754	1849	1927	1931	2025	2062	2011	2099	2286	2157	2405	2423	2724	3101	3274	
LOZERE	71	80	135	122	134	131	192	175	244	219	179	270	349	358	366	298	339	190	226	
PYRENEES ORIENTALES	1124	1162	1190	1111	1098	1412	1184	1380	1368	1199	1205	1225	1266	1263	1240	1181	1115	1173	1107	
Idividuels	4		1	2	6	1		4		5	5	6								
<b>Total REGION</b>	<b>4321</b>	<b>4349</b>	<b>4630</b>	<b>4657</b>	<b>4657</b>	<b>5167</b>	<b>5106</b>	<b>5846</b>	<b>6330</b>	<b>6180</b>	<b>6007</b>	<b>6607</b>	<b>7424</b>	<b>7371</b>	<b>7670</b>	<b>7447</b>	<b>8214</b>	<b>8839</b>	<b>8885</b>	

## Les EFFECTIFS : Pourcentage régional des Licences des Départements

DEPARTEMENTS	1993	1994	1995	1996	1997	1998	1999	2000	2001	2002	2003	2004	2005	2006	2007	2008	2009	2010	2011	2012
AUDE	14%	13%	12%	12%	11%	12%	12%	11%	12%	12%	11%	11%	9%	13%	12%	14%	15%	15%	14%	
GARD	24%	24%	26%	25%	24%	23%	23%	29%	31%	32%	32%	34%	38%	35%	35%	34%	34%	34%	35%	
HERAULT	34%	34%	33%	36%	38%	36%	38%	33%	32%	33%	33%	32%	31%	29%	31%	33%	33%	35%	37%	
LOZERE	2%	2%	3%	3%	3%	3%	4%	3%	4%	4%	3%	4%	5%	5%	5%	4%	4%	2%	3%	
PYRENEES ORIENTALES	26%	27%	26%	24%	24%	27%	23%	24%	22%	19%	20%	19%	17%	17%	16%	16%	14%	13%	12%	
<b>REGION % d'augmentation an &gt; ou &lt;</b>	<b>1%</b>	<b>6%</b>	<b>1%</b>	<b>0%</b>	<b>11%</b>	<b>-1%</b>	<b>14%</b>	<b>8%</b>	<b>-2%</b>	<b>-3%</b>	<b>10%</b>	<b>12%</b>	<b>-1%</b>	<b>4%</b>	<b>-3%</b>	<b>10%</b>	<b>8%</b>	<b>1%</b>		

Statistique licences annuelles



Licences de la Saison 2010/2011

